



Arbeitsschwerpunkte

1. Sozialwissenschaftliche Umfrageforschung, Evaluationen und Monitoring
2. Technikfolgenabschätzung, Innovations- und Technikfolgenforschung, soziale, rechtliche und ethische Aspekte (ELSA) von Technik, Akzeptanzfragen, schwerpunktmäßig im Bereich Informations- und Kommunikationstechnik (IKT), Lebenswissenschaften, Energietechnik.

Leitung:

Prof. Dr. Sonja Haug (Sozialforschung)

Prof. Dr. Karsten Weber (Technikfolgenabschätzung)

Wissenschaftliche Mitarbeiter/innen:

Amelie Altenbuchner, M.A. (RCHST Prospektive Stud.)

Uta Bittner, Mag. (RCHST Ethische Werkzeuge)

Annabell Mehne, M.A. (RCHST Referentin)

Nadine Kleine, M.A. (ETN, CANVAS)

Vasilija Rolfes (RCHST Ethische Werkzeuge)

Simon Schmidbauer, M.A. (open vhb, DePaGe)

Ulrike Scorna, M.A. (HaptiVisT, Avenue-Pal)

Arne Sonar, M.A. (RCHST KI und Ethik)

Postanschrift:

OTH Regensburg

Institut für Sozialforschung und
Technikfolgenabschätzung (IST)

Fakultät für Angewandte Sozial- und
Gesundheitswissenschaften

Seybothstr. 2

93053 Regensburg

Projektbüros: OTH Regensburg, Galgenbergstr. 24,
Raum 1066, 1064, 1062

Kontakt:

sonja.haug@oth-regensburg.de

karsten.weber@oth-regensburg.de

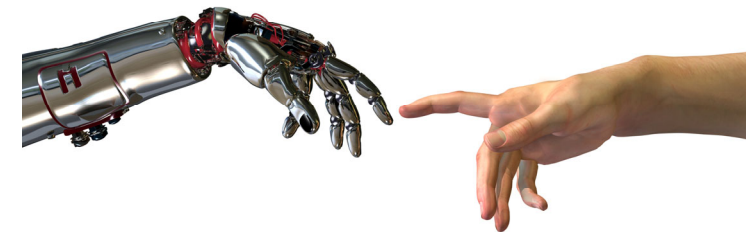
www.oth-regensburg.de/IST



OSTBAYERISCHE
TECHNISCHE HOCHSCHULE
REGENSBURG

INSTITUT FÜR SOZIALFORSCHUNG
UND TECHNIKFOLGENABSCHÄTZUNG

Institut für Sozialforschung und Technikfolgen- abschätzung (IST)



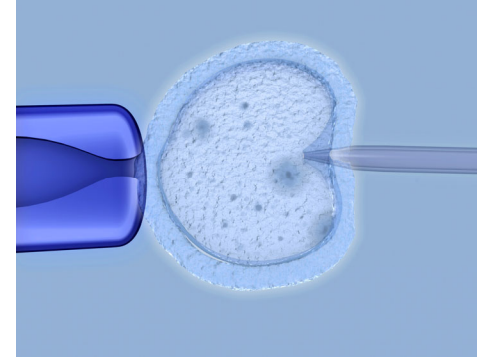
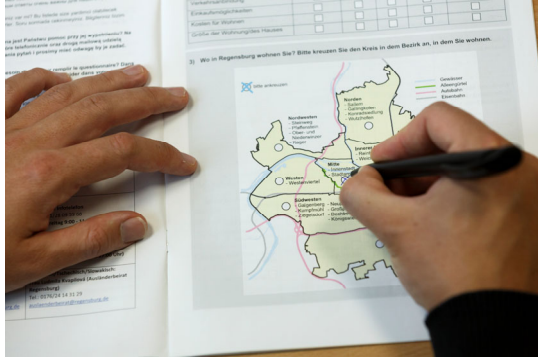
Leistungen

- ◆ Durchführung von Studien, Evaluationen, Befragungen, Expertisen
- ◆ Beratung von Unternehmen, Regierungs- und Nichtregierungsinstitutionen
- ◆ Organisation von öffentlichkeitswirksamen Veranstaltungen
- ◆ ELSA-Begleitforschung
- ◆ Beratung in Ethikkommissionen

Arbeitsmethoden

- ◆ Literaturrecherchen und -studien, Inhaltsanalyse
- ◆ Standardisierte Befragungen (schriftlich, mündlich, Online)
- ◆ Analyse amtlicher Daten, prozessproduzierter Daten usw.
- ◆ Sekundäranalyse
- ◆ Qualitative Interviews
- ◆ Delphi-Studien und Szenarienbildung
- ◆ Technikbewertung nach VDI-Norm 3780
- ◆ MEESTAR (Eigenentwicklung) für den Bereich ELSA Pflorgetechnik

OTH Forschungscluster „Ethik,
Technologiefolgenforschung, Nachhaltige
Unternehmensführung (ETN)“ seit 2014



Sozialforschung

- ◆ Demokratieakzeptanz und Partizipation von Geflüchteten (DePaGe), Forschungsverbund ForDemocracy (BayFor) 2018–2022
- ◆ Befragung VHS Regensburg, 2017–2018
- ◆ Asylsuchende in Bayern, Hanns-Seidel-Stiftung, 2016–2018
- ◆ Auswertung der IHK Regensburg/Kelheim Standortzufriedenheitsumfrage 2015
- ◆ Bedarfsstudie zur Entwicklung von Angeboten der Stadtteilbibliothek und VHS (BIC) im Zuckerfabrikareal Regensburg, 2015
- ◆ Befragung von Absolvent/innen, 2014
- ◆ Barrierefreiheit in Regensburg, mit Regensburg Inklusiv, 2013–2014
- ◆ Integrationsbericht und Integrationsbericht für Regensburg, Stadt Regensburg, Förderung EIF, 2012–2014
- ◆ Menschen mit Persönlicher Assistenz, ISB Diakonie Regensburg, 2013
- ◆ Umfrage zum Innovationsverhalten von kleinen u. mittelständischen Unternehmen im IHK-Bezirk Regensburg/Kelheim, 2014
- ◆ Evaluation von Modellprojekten zur Koordinierung von Integrationskursen des Bundesamtes für Migration und Flüchtlinge, BAMF, 2012–2014
- ◆ Befragung in Beruflichen Oberschulen Ostbayern, 2012 und 2013
- ◆ Wissenschaftliche Begleitung zum Integrationsbericht Ingolstadt, 2013
- ◆ Bürgerbefragung zum Kulturentwicklungsplan Regensburg, 2012
- ◆ Studierendenbefragung, FH Regensburg 2011
- ◆ Alumnibefragung FH Regensburg, 2010

Gesundheit, Medizin & Pflege

- In Kooperation mit Regensburg Center of Health Sciences and Technology (RCHST)
- ◆ RCHST: Ethische Evolutionswerkzeuge für Pflege- u. Gesundheitsbereich (Technikfolgenabschätzung), 2018–2019
 - ◆ RCHST: KI und Ethik, 2018–2019
 - ◆ RCHST: Prospektive Studie zur Nutzung von Aktivitätstrackern, mit CURA Alterstraumatologie, Caritas Krankenhaus St. Josef Regensburg, 2017–2019
 - ◆ Ethische Begleitforschung zu Avenue-Pal, GBA Innovationsfonds, 2018–2020
 - ◆ CANVAS – Konsortium, Constructing an Alliance for Value-driven Cybersecurity (Schwerpunkt Health), EU/HORIZON 2020, 2016–2019
 - ◆ Ethische, soziale und rechtliche Begleitforschung zur Entwicklung und Evaluierung eines haptisch-visuellen Lernsystems für chirurgische Eingriffe (HaptiVisT), Förderung BMBF, 2016–2018
 - ◆ Der Einfluss von pflegerischer Fachberatung und Onlineberatung auf die Compliance bei der Behandlung von Multipler Sklerose (MS) – eine Längsschnitt-untersuchung, TEVA pharma GmbH, 2014–2016
 - ◆ Der Einfluss sozialer Netzwerke auf den Wissenstransfer am Beispiel der Reproduktionsmedizin (NeWiRe), BMBF, 2013–2016

Energie & Mobilität

- ◆ Soziale Aspekte des Quartiersmanagements und Nutzereinbindung im Projekt Energetische Modernisierung des genossenschaftlichen Wohnquartiers Margaretenau in Regensburg (MAGGIE), Förderung BMWi, 2017–2020
- ◆ Mobilität am Campus Regensburg, mit Energieagentur Regensburg, TWO, 2015
- ◆ Pilotstudie Akzeptanz ressourcensensiblen Verhaltens im Alltag, Förderung TWO, 2014
- ◆ Soziale Aspekte der energetischen Gebäudesanierung – Sozialstudie zu RENARHIS, Förderung BBSR/TWO, 2012–2014
- ◆ E-Mobilität und Carsharing in Regensburg – Soziale Aspekte nachhaltiger Mobilität, Förderung TWO, 2013
- ◆ Demographischer Wandel und die Energiewende aus der Sicht von Beteiligten in Ostbayern, Förderung TWO, 2013

IKT & Mensch-Technik-Interaktion

- ◆ Begleitstudie Identifikation von Fahrtypen, Bertrandt Ingenieurbüro GmbH, 2015–2016
- ◆ Inklusive Wirkung eines automatisierten gamifizierten Anlern-Tutorials für ein gestengesteuertes teilautomatisiertes Assistenzsystem. mit Regensburg Robotics Research Unit (RRRU), 2015–2016
- ◆ Anwendungsfelder für GPS-Applikationen am Beispiel von Geocaching, 2011–2012