

Prüfungseinsicht Fakultät IM SoSe 21 - in Präsenzform -

Liebe Studierende,

wenn Prüfer*innen die Prüfungseinsicht mit Ihnen in **Präsenzform** durchführen, dann müssen Sie sich an die folgenden **Vorgaben** und **Anweisungen** halten. Wir alle tragen damit **gemeinsam** auch eine besondere **Verantwortung** für unsere gesamte Hochschule und sollten deshalb auch unser Verhalten demensprechend umsichtig gestalten.

Einsichtsräume

Für die Prüfungseinsicht werden genau die gelb markierten Räume (s. Grundrissgrafik) als **Einsichtsräume** mit ausreichend weitem Abstand zueinander im Erdgeschoss unseres Fakultätsgebäudes verwendet.

Für die Prüfungseinsicht bekommen Sie eine **Kombination** aus **Einsichtsraum** und **Ein-/Ausgang** gem. folgender Tabelle zugewiesen:

Raumnr.	Ein-/Ausgang
K003	Haupteingang
K006	Nordeingang
K007	Nordeingang
K013	Südeingang

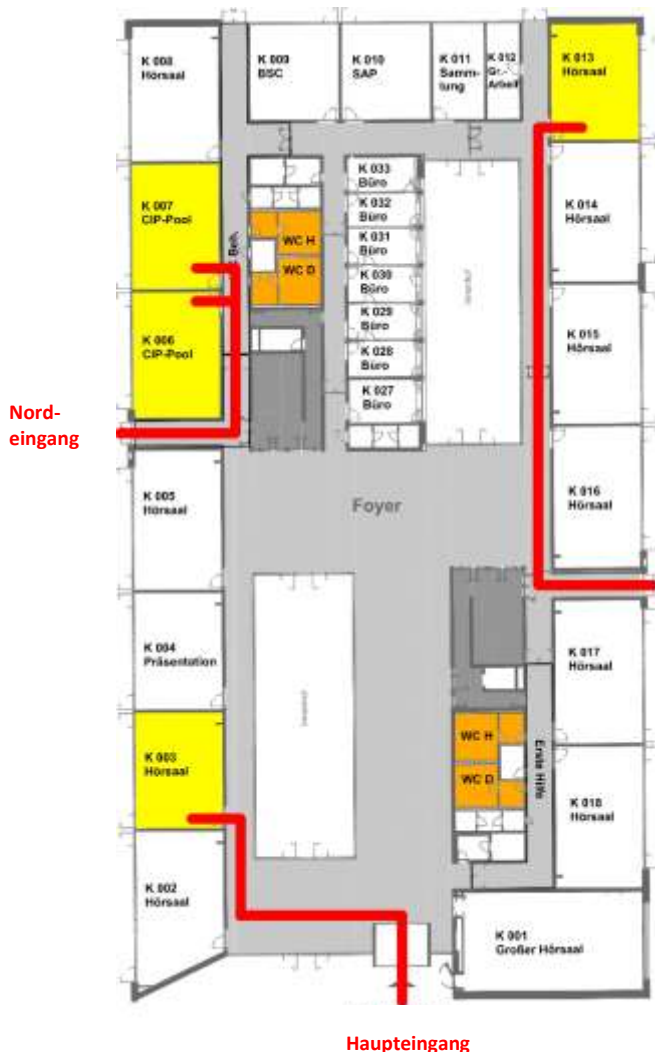
Durch die Wahl der Einsichtsräume und die zugehörigen Ein-/Ausgänge soll ein nahezu **kontaktfreier Zugang** zum bzw. **kontaktfreies Verlassen** des Fakultätsgebäudes gewährleistet werden.

Halten Sie sich bitte an die

- Südeingang**
- allgemein vorgeschriebenen **Abstands-** und **Hygienemaßnahmen**, (s. Hinweise der Hochschulleitung und Hinweise im Gebäude).

Sie dürfen

- die beiden im Grundriss orange-farben markierten **Toiletten** benutzen und sich dort insbesondere auch die Hände waschen;
- außer Ihren Einsichtsraum im Erdgeschoss **keine weiteren Räume** und **Geschosse** unseres Gebäudes **betreten**.



Terminplan und Kapazität

Um einerseits die Anzahl der sich gleichzeitig im Gebäude befindenden Personen zu begrenzen und andererseits eine ausreichende Anzahl an Terminen für Einsichtnahmen zur Verfügung zu stellen, wird ein **Terminplan** für die Einsichtnahmen mit folgenden Restriktionen aufgestellt:

- 9 Werktage im **Zeitraum** 26.04.21 bis 29.04.21 und 14.06.21 bis 18.06.21
- **Einsichtstermine** an jedem dieser Werktage: 9 – 12 Uhr und 14 – 17 Uhr
- 4 Einsichtsräume mit je 3 Terminen á **20 Minuten** (= Einsichtnahme + Pause) pro Stunde

Damit ergibt sich, dass

- sich stets nur **2 Personen** in einem **Einsichtsraum** befinden werden,
- sich **maximal 8 Personen** (4 Studierende + 4 Dozent*innen) **gleichzeitig** im Rahmen der **Prüfungseinsicht** im Gebäude aufhalten werden.

Ablauf

Vor der Einsichtnahme:

Wenn **Sie** eine Prüfungseinsicht begründet vornehmen möchten, dann **fragen** Sie bei den zuständigen Prüfer*innen **an**.

Die **Prüfer*innen**

- **buchen** beim Sekretariat **Termin** und **Einsichtsraum** für Ihre Prüfungseinsicht und
- **teilen** Ihnen Ihren Termin, Raum und den zu benutzenden Ein-/Ausgang (s. Grundrissgrafik) **mit**.

Sie dürfen

- sich erst **maximal 5 Minuten vor** der **Einsichtnahme** vor dem Fakultätsgebäude einfinden und
- müssen im Gebäude eine **medizinische Maske** tragen.

Während der Einsichtnahme:

Sie und die **Prüfer*innen**

- tragen eine **medizinische Maske**;
- halten permanent einen **Abstand** von mindestens **2 Metern** voneinander ein;
- nutzen den in jedem Einsichtsraum installierten **Visualizer** für die abstandswahrende Besprechung Ihrer Fragen, d.h. die Prüfungsarbeit wird am Visualizer entweder alleine von Ihnen gesichtet oder alleine von dem Prüfer / der Prüferin präsentiert.

Nach der Einsichtnahme:

Unmittelbar nach der Einsichtnahme verlassen **Sie** auf **direktem Weg** das Gebäude über den jeweils vorgesehenen Ausgang (s. Grundrissgrafik) und danach den **Campus** der **OTH** unverzüglich.

Anmerkungen

- Die **Prüfungseinsicht** in **präsender Form** kann im SoSe 21 **ausschließlich** an den maximal 9 Werktagen in den Zeiträumen 26.04.– 29.04.21 und 14.06. – 18.06.21 stattfinden.
- Angesichts der Corona-Infektionsgefahr hoffen die PK-Vorsitzenden, dass Prüfer*innen und Prüflinge die **Anzahl der Einsichtnahmen** auf einem möglichst niedrigen Niveau halten können.
- Es wird gebeten sich regelmäßig auf den Webseiten der Hochschule über die aktuellen Regelungen zum Umgang mit dem Coronavirus an der OTH zu informieren:
<https://www.oth-regensburg.de/index.php?id=6340#panel-49166-1>

Dokument erstellt: Prof. Dr. W. Lauf, PK-Vorsitzender Mathematik