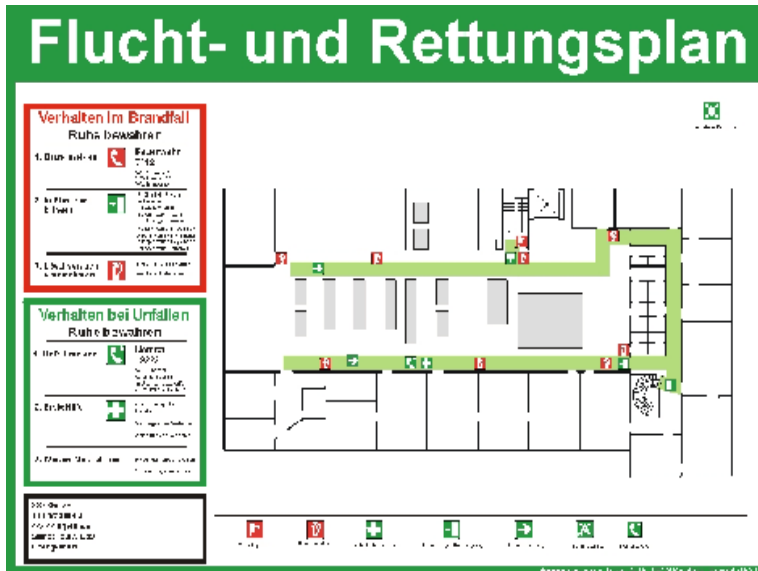


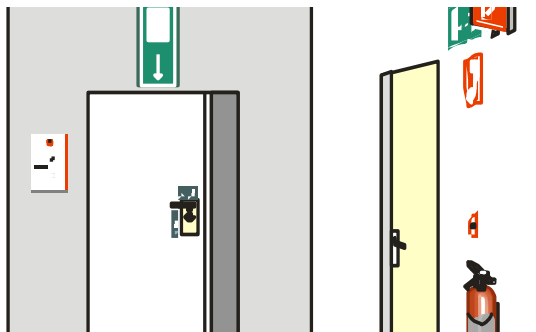
Allgemeine Sicherheitsunterweisung

für Studierende
der OTH Regensburg

1. Notfall-Einrichtungen
2. Notruf-Aushänge
3. Verhalten im Notfall
4. Verhalten im Brandfall
5. Wichtige Symbole
6. Pflichten der Studierenden im Arbeitsschutz



Musterplan



- ◆ Wo sind Flucht- und Rettungswege?
- ◆ Wo sind die Verbandkästen?
- ◆ Wer ist der Evakuierungshelfer?
- ◆ Wo befinden sich die Feuerlöscher?
- ◆ Wo ist der Rettungstreffpunkt?
- ◆ Wo ist der Erste Hilfe Raum?
- ◆ Wo ist der Sammelplatz?
- ◆ Wo ist die Brandschutzordnung?

	Integrierte Leitstelle (Notarzt/Feuerwehr)	Polizei
Mobiltelefon	112	110
Haustelefon	09-112	09-110

Erste-Hilfe-Räume		
Standort	Raum	Verantwortlich
Galgenbergstraße	C095	Schrammel Siegfried
Seybothstraße	S038	Röhl Manfred/Hornik Dagmar
Universitätsstraße	U519	Fellerer Kurt
Prüfeninger Straße	PO11	Wagner Hilde
Agentur für Arbeit	1.022	Rappl Maximilian

Notfallgerät für Herzversagen (Defibrillator)	
<ul style="list-style-type: none"> • Seybothstraße 2, Altbaufoyer (Übergang Cafeteria) • Seybothstraße 2, Mensa (Nähe Geschirr-Rückgabe) • Seybothstraße 2, Nähe Ausgang Mikrosystemtechnik • Galgenbergstraße 30, Foyer Haupteingang Gebäudeteil A • Prüfeninger Straße 58, Foyer Haupteingang • Biopark 1, Eingang RCBE 	

Rettungstreffpunkte		
Anfahrtsstelle für Rettungswagen		
Rettungstreffpunkt	Standort	Anfahrt
Rettungstreffpunkt 1, Nord, Seybothstraße	Seybothstraße 2	Haupteingang Seybothstraße
Rettungstreffpunkt 2, Süd, Universitätsstraße	Seybothstraße 2	Parkplatz Universitätsstraße
Rettungstreffpunkt Ost, Galgenbergstraße	Galgenbergstraße 30	Feuerwehruzufahrt Galgenbergstraße
Rettungstreffpunkt Süd, Prüfeningersstraße	Prüfeninger Straße 58	Haupteingang Prüfeningersstraße
Rettungstreffpunkt, Biopark 3	Josef-Engert-Straße 13	
Rettungstreffpunkt, Sammelgebäude, Universitätsstraße	Albert-Magnus-Straße	Universität, Mensa

**Rettungskette bilden!
Einsatzkräfte einweisen!**

	Ersthelfer-Telefon	Raum	0941/943-
Seybothstraße	Blumhuber, Wolfgang	S006A	9990
	Deibl, Robert	S081	
	Fabian, Steffen	S142	
	Feisteneuer, Evi	S-186	
	Groß, Doris	S002	
	Hartl, Florian	S142	
	Heim, Gerhard	S099C	
	Hornik, Dagmar	T002	
	Koch, Carola	R042	
	Klemperer, David	S315	
	von Knoblauch, Matthias	S146	
	Leinzinger, Daniel	S006F	
	Mader, Franz	S099A	
	Mainka, Peter	S-127	
	Martin, Klaus	S002	
	Maurer, Gernot	S099B	
	Meißner, Thomas	S077	
	Meyer, Michael	S141	
	Röhl, Manfred	T117	
	Schmidt, Günther	S158	
Schreck, Thomas	S115		
Steinmüller, Michael	S147		
Wilkofer, Thomas	S141		
Würth, Elke	S002		
Galgenbergstraße	Faldum, Petra	E003	9991
	Fleischmann, Florian	C002A	
	Häckl, Franz	U515	
	Krenkel, Lars	1.0.19	
	Mayer, Josef	C201B	
	Niehaus, Elke	D117	
	Rauscher, Fritz	C201B	
	Roidl, Florian	C018A	
	Schrammel, Siegfried	B105	
	Zirk, Friedhelm	B015	
Universitätsstraße	Buchfelder, Ralph	U520	1336
	Fellerer, Kurt	U516	1320
	Földi, Andrei	U419	1493
	Gschrey, Eva	U412	9868
Bio-park	Häckl, Franz	U515/U516	1333/1103
	Kalmer, Marco	U517	1319
	Krenkel, Lars	1.1.0.19	9689
	Leis, Alexander	1.1.0.19	5291
Prüfeningersstraße	Penzkofer, Rainer	1.1.0.17	5199
	Bergmüller, Jürgen	C016	9992
	Fischer, Johann	P115C	
	Forster, Martin	P148	
	Goldberg, Boris	P105	
	Graf, Florian	P039	
	Kagerer, Klaus	P166	
	Lang, Thomas	P127B	
	Rieger, Ursula	P110	
	Schmidbauer, Johann	P-166	
	Spreitzer, Christoph	P166	
	Unger, Dieter	P006	
	Wagner, Hilde	P110	
Wolny, Martin	P166		
Würth, Elke	P136A		
Agentur für Arbeit	Rappl, Maximilian	1.054	1378



Telefon-Aufkleber

Stand Dezember 2015

Eine Notfallmeldung muss unbedingt
enthalten:

WO ist es passiert ?

WAS ist passiert?

WIE VIELE Personen sind betroffen?

WELCHE Art der Verletzung oder
Erkrankung liegt vor?

WARTEN auf Rückfragen !

⇒ Rettungstreffpunkt angeben!

⇒ Rettungskette bilden!

Folgende Aspekte sollte der Ersthelfer
am Unfallort immer beachten:

- Ruhe bewahren
- Erkennen, Überlegen, dann Handeln
- Zusätzliche Schädigungen verhindern
- Unfallstelle absichern
- Hilfe herbeiholen
- Notruf
- Verletzten nicht alleine lassen





1. Brand melden!

- Wo ist es passiert?
- Was ist passiert?
- Wie viele sind betroffen?
- Welche Art der Verletzung/Erkrankung?
- Warten auf Rückfragen!



2. In Sicherheit bringen!

- Gefährdete und hilfsbedürftige Personen mitnehmen!
- Türen und Fenster schließen!
- Den gekennzeichneten Fluchtwegen folgen
- Keinen Aufzug benutzen!
- Sammelplatz aufsuchen!



3. Ggf. Löschversuche

Ggf. kleinere Brände
(Papierkorbbrand)
löschen!

**Rettung von
Menschenleben geht
vor Brandbekämpfung!**

Verbotszeichen



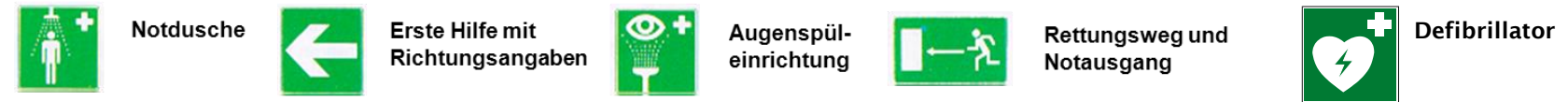
Gebotszeichen



Warnzeichen



Rettungszeichen



Brandschutzzeichen



Pflichten der Studierenden

- **Befolgung der Weisungen der Hochschule zum Zweck der Unfallverhütung**
- **Einhaltung von Laborordnungen und Unterweisungen**
- **Benutzung von Einrichtungen, Arbeitsmitteln, Arbeitsstoffen im Labor nur nach erfolgter Unterweisung**
- **Tragen der erforderlichen PSA (persönlichen Schutzausrüstung)**
- **Nutzung von Schutzeinrichtungen**
- **Für Sicherheit und Gesundheitsschutz für sich und andere Personen sorgen**
- **Maßnahmen des Arbeitsschutzes unterstützen (z.B. durch Meldung von Mängeln)**

**Vielen Dank
für Ihren Beitrag
zur Arbeitssicherheit!**