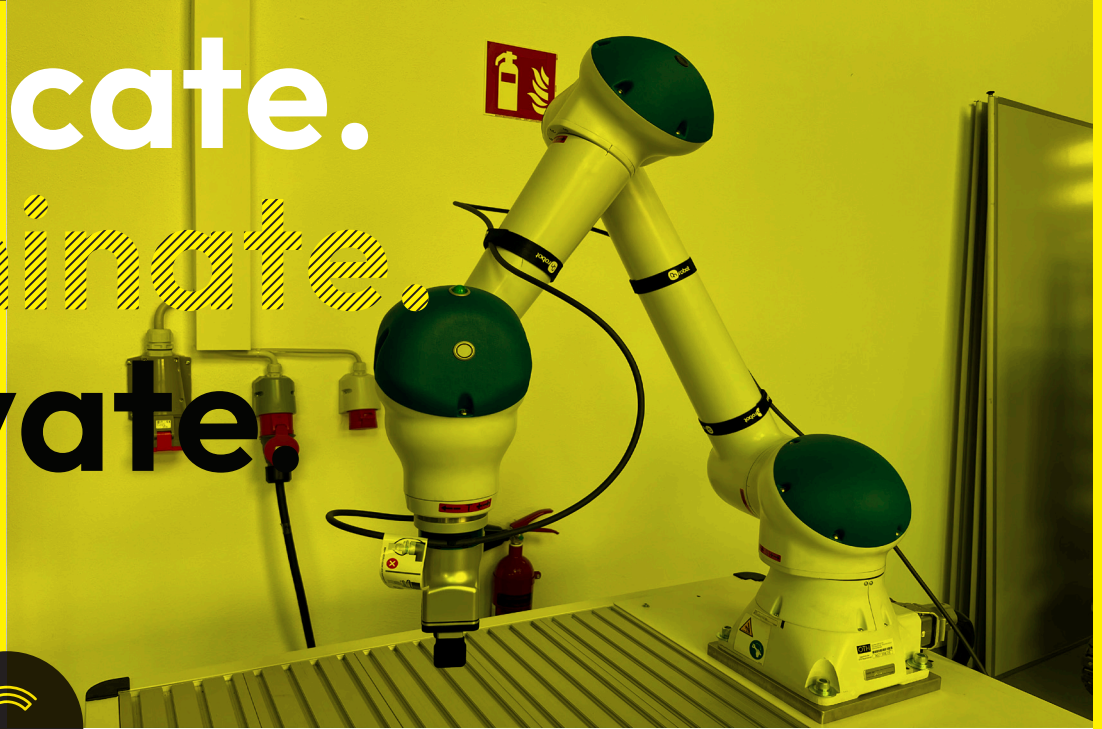


Fabricate.

Machine

Innovate

**REFERENTEN**

Dr. cand. Marc Schmailzl
Prof. Florian Weininger

GÄSTE

Prof. Dr.-Ing. T. Linner

DIENSTAGS

17:15 - 20:30 Uhr

OTH Regensburg

Fakultät

Bauingenieurwesen

Building Lab, Raum 3.04

CyberCraft Kolleg

Handwerk und Baukunst
digital verknüpft

INTERDISZIPLINÄR PROJEKTBASIIERT WPF 5CP 4SWS

DESIGN TO FABRICATION 2.0

Kompetenzen für nahtlose Produktionsprozesse via Digitalisierung und Robotik

Design to Fabrication 2.0 behandelt den nahtlosen Übergang vom Entwurf zur Fertigung, als auch die damit einhergehende Anreicherung, Aufbereitung und Integration fertigungsrelevanter Daten. Diese Herangehensweise ist von entscheidender Bedeutung, um effiziente und innovative Lösungen zu entwickeln, indem der Entwurfsprozess direkt mit den Anforderungen und Möglichkeiten der Fertigung verknüpft wird. Aufgrund dessen inkorporiert dieser Kurs praxisorientiertes, projektbasiertes und hands-on Lernen, sodass die Teilnehmer*innen die Möglichkeit bekommen direkt mit und von neuen Fertigungstechnologien zu lernen (z.B. 3D-Drucker, CNC-Fräse und Roboter). Darüber hinaus werden digitale Werkzeuge wie parametrisch-generative Planung bzw. Modellierung integriert, sodass der vorgeschaltete Entwurf anhand eines praxisorientierten Anwendungsfalls gestaltet werden kann.

Egal, ob Sie Ihren Horizont erweitern, Ihre handwerklichen Fähigkeiten verbessern oder einfach nur Ihre Leidenschaft für die Fertigung entdecken möchten, dieser Kurs bietet Ihnen eine spannende und herausfordernde Lernerfahrung für Studierende aller Fachrichtungen.

