

Kontakt

Zentrum für Interdisziplinäre Lehre

Seybothstraße 2

Büro: S-120

93053 Regensburg

E-Mail: zil@oth-regensburg.de

Ansprechpartnerinnen:

Prof. Dr. Ulrike Plach

Wissenschaftliche Leitung beING

ulrike.plach@oth-regensburg.de

Manon Georg

Programmkordinatorin beING

manon.georg@oth-regensburg.de

Weitere Informationen:

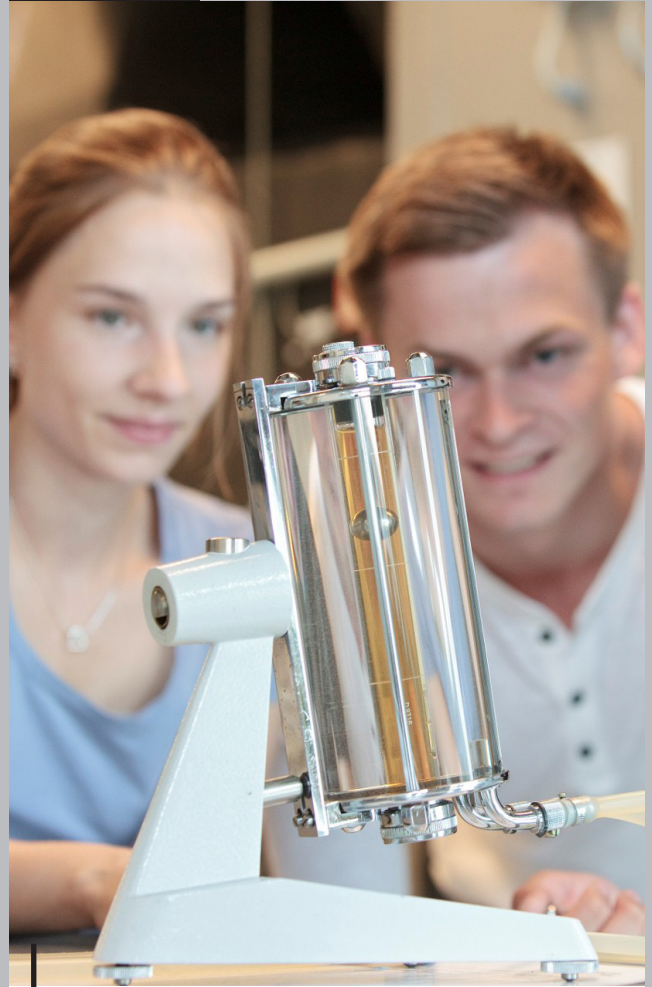


Foto: OTH Regensburg

VORSTUDIUM

beING

Orientierung für ein Studium in
INGenieurwissenschaften

WORUM GEHT ES

„beING“ ist Ihr Kompass für die Ingenieurwissenschaften: Das Vorstudium bereitet Sie gezielt auf Ihr Studium vor und unterstützt Sie dabei, den passenden Studiengang zu finden – für einen erfolgreichen Start in Ihre akademische Zukunft!

Das Vorstudium beING

Das Vorstudium „beING“ bereitet Sie auf ein **ingenieurwissenschaftliches Studium** vor und ermöglicht es Ihnen, Hochschulluft zu „schnuppern“. Neben den Pflichtmodulen haben Sie die Möglichkeit, unterschiedliche Fachgebiete u.a. aus der **Elektro- und Informationstechnik, dem Maschinenbau und dem Bauingenieurwesen** zu erkunden.

Das Vorstudium ist in **deutscher Sprache** und dauert **ein Semester** (nach Beratung mit Möglichkeit auf Verlängerung um max. ein Semester). Sie sind während des Vorstudiums regulär an der OTH Regensburg immatrikuliert (Es fallen Kosten für den Semesterbeitrag an).

Zulassungsvoraussetzungen

Für das Vorstudium gelten die gleichen Immatrikulationsvoraussetzungen wie für alle Bachelor-Studierenden.

Sie benötigen entweder

- die allgemeine Hochschulreife,
- die Fachhochschulreife,
- ein als gleichwertig anerkanntes Zeugnis,
- oder eine berufliche Qualifikation im einschlägigen Bereich.

Das Vorstudium ist auf 65 Plätze beschränkt. Eine Anmeldung ist während des Bewerbungszeitraums der OTH Regensburg möglich.

Pflichtmodule

- **„Mathematik 1“**: Mathematik ist ein essentieller Bestandteil der Ingenieurwissenschaften.
- **„Arbeitstechniken“**: Erlernen erforderlicher Methoden für ein erfolgreiches Studium

Module zur Wahl - Beispiele

- Baukonstruktion und Entwerfen (Bauingenieurwesen)
- Grundlagen der Elektrotechnik (Elektro- und Informationstechnik oder Informatik und Mathematik im Sommersemester)
- Grundlagen der Elektrotechnik und Elektronik (Maschinenbau)
- Konstruktion 1 (Bauingenieurwesen)
- Konstruktion 1 (Maschinenbau)
- Technical English (AW-Programm)
- Technische Mechanik (Elektro- und Informationstechnik)

Ihre Vorteile auf einen Blick

- Ein Semester lang verschiedene Module ausprobieren
- Ohne Stress und Prüfungsdruck den Studienalltag kennenlernen
- An den Prüfungen teilnehmen, ohne den Zwang alle Prüfungen bestehen zu müssen
- Erbrachte Leistungen können in einem späteren Studiengang angerechnet werden
- Profitieren Sie außerdem von den Vorteilen des studentischen Lebens, wie Semesterticket, Hochschulsport und vieles mehr!