



**INFOVERANSTALTUNG**

**BACHELORSTUDIENGANG**

**INTERNATIONAL BUSINESS MANAGEMENT**

**18.05.2026**

**FAKULTÄT BUSINESS AND MANAGEMENT**  
**PROF. DR. THOMAS LIEBETRUTH**

# Die OTH Regensburg

Drittgrößte Hochschule für angewandte Wissenschaften (HAW) in Bayern



# Regensburg

Warum sollte ich hier studieren? Weil Regensburg eine tolle Stadt mit vielen Studierenden ist!



Fotos: OTH Regensburg/Anna Fieber



# Key Facts – OTH Regensburg

Zahlen, Daten, Fakten

11.134

Studierende an 8 Fakultäten

255

Professuren

37

Bachelorstudiengänge

700

Mitarbeitende

# Die OTH Regensburg

Warum sollte ich diese Hochschule wählen?

Weil wir eine Campus-Hochschule sind.

→ **Wunderschöner, moderner Campus an einem zentralen Standort**

Weil wir als Hochschule ausgezeichnet sind.

→ **Studycheck Award 2025 und auch 2026**

Weil wir über modernste Ausstattung verfügen.

→ **z. B. Hochschulbibliothek, IT**



Stolz präsentieren Prof. Dr. Ralph Schneider, Präsident der OTH Regensburg, und Prof. Dr. Birgit Rösel, Vizepräsidentin der OTH Regensburg für Studium und Lehre, die Urkunde „Top Hochschule 2025“. Foto: OTH Regensburg/Simone Grebler



# Key Facts – Fakultät Business and Management

Zahlen, Daten, Fakten

**ca. 2.150**

Studierende aus 45 Ländern

**36**

Professuren  
plus 5 hauptamtliche Lehrkräfte

**11**

Studiengänge inkl. Double-Degree-  
Bachelor und englischspr. Master

**ca. 40**

Externe Lehrkräfte/Lehrbeauftragte

# News- Fakultät Business and Management

| Was ist neu seit dem Wintersemester 2024/25?

**Neuer Name der Fakultät:**

Betriebswirtschaft → Business and Management

**Neuer Name des Studiengangs:**

Europäische Betriebswirtschaft →  
International Business Management

# Bachelor International Business Management

## Warum sollte ich dieses Studium wählen?

Weil Betriebswirte in allen Branchen gebraucht werden und sie die Option auf **zwei Studienabschlüsse** haben.

→ **Gute Chancen auf dem Arbeitsmarkt**

Weil das Studium **international** ausgerichtet ist.

→ **Auslandssemester und Auslandspraktika integriert**

Weil unser Studium sehr **praxisorientiert** ist.

→ **Inkl. Praxisprojekte, Exkursionen, Gastdozierende**

Weil wir als Fakultät ausgezeichnet sind.

→ **Wir haben bundesweit den 2. Platz im aktuellen CHE Ranking (renommiertestes Studiengangranking in Deutschland) belegt.**



DEUTSCHLANDS GRÖSSTES  
HOCHSCHULRANKING

**CHE**  
Ranking

Für mehr Transparenz

**2023 / 2024**

# Bachelor International Business Management

Zahlen, Daten, Fakten

1

Mal jährlich Studienstart möglich  
(WiSe)

8

Semester Regelstudienzeit

4

integrierte Auslands- und  
Praxissemester

8

Schwerpunkte zur Wahl

# Bachelor International Business Management

## Key Facts

### Wie läuft das Studium ab?

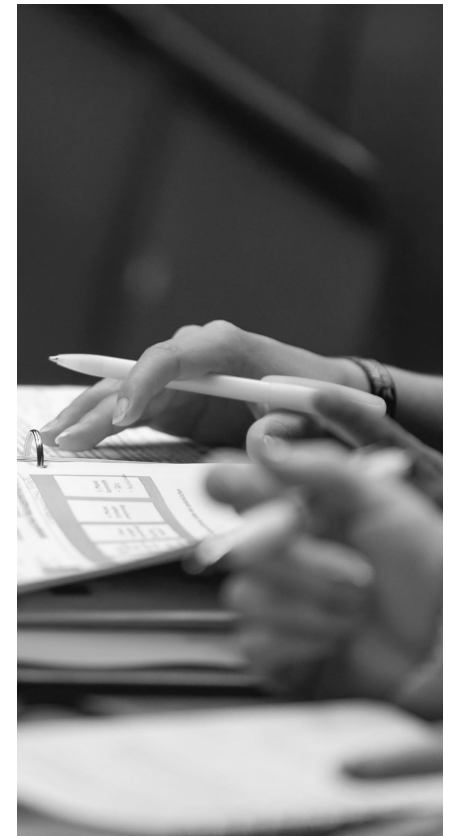
- 1+2. Semester an der OTH
- 3+4. Semester an der Partnerhochschule
- 5.+6. Semester Praktikum
- 7.+8. Semester an der OTH

### Doppelabschluss gefällig?

- Bachelorabschluss der OTH Regensburg und Abschluss der Partnerhochschule

### Was heißt hier eigentlich praxisorientiert?

- praxiserfahrene Dozentinnen und Dozenten (im Unterschied zur Uni)
- Managementsimulationen und Planspiele
- viele Gastvorträge



# Bachelor International Business Management

## Key Facts



### ...und was ist mit Ausland?

- Zwei Fremdsprachen
- Zwei Auslandsstudiensemester
- Zwei Auslandspraktika

### Wie schauts mit Spezialisierungen aus?

- 8 Studienschwerpunkte zur Auswahl
- Spezialisierte Masterstudiengänge

### Wann kann ich anfangen?

- Beginn nur im Wintersemester möglich

# Bachelor International Business Management

## Was lerne ich (1. + 2. Semester)

Wie **Wirtschaft** und **Gesellschaft** zusammenhängen.



Grundlagen VWL

Wie unterschiedliche **Unternehmen** funktionieren und wie die Spielregeln sind.



Grundlagen BWL

Wie **Kennzahlen** definiert und bewertet werden.



Grundlagen des Rechnungswesens

Wie **Finanzberichte** für externe Stakeholder erstellt werden und wie Unternehmen intern buchen.



Bilanzierung und Steuern

# Bachelor International Business Management

## Was lerne ich (1. + 2. Semester)

Wie **Daten** analysiert und wirtschaftliche **Entscheidungsgrundlagen** berechnet werden.



Data Analytics und  
Digital Skills

Wie ich mich auf **international** verständige und wissenschaftliche Arbeiten verfasse



Zwei Fremdsprachen und  
Wissenschaftliches Arbeiten

Wie Deutschland **rechtlich** funktioniert und ich **Verträge** abschließe.



Wirtschaftsrecht

Wie **Nachhaltigkeit** in Unternehmen gelebt wird.



Responsible and  
Sustainable Management

# Bachelor International Business Management

## Was lerne ich im Ausland (3. + 6. Semester)

Studium nach Modulkatalog der Partnerhochschule  
(Finanzierung, Marketing, Logistik, Personalwesen, ...)

3. und 4. Semester

Zwei Praxissemester in einem oder zwei Unternehmen im  
Ausland

5. und 6. Semester

# Bachelor International Business Management

## Was lerne ich (7. + 8. Semester)

Wie ich wichtige **gesamtwirtschaftliche Fragestellungen und internationale ökonomische Verflechtungen** verstehen und einordnen kann.

Wirtschaftspolitik,  
Internationale  
Wirtschaftsbeziehungen

Managementplanspiel und Corporate  
Communications

Internationales  
Management

Wie ich **wirtschaftliche Organisationen**, vor allem  
Unternehmen im internationalen Umfeld, führe.

Internationale  
Unternehmensführung

Expertenwissen

Studienschwerpunkt

**...und die Bachelorarbeit!**

# Und nach dem Studium?

| Was kann ich beruflich machen? Einige Beispiele!

**Online-Marketingstrategien** konzipieren und umsetzen

**Personalentwicklungsstrategien** entwerfen

**Steuerlast** optimieren und **Unternehmen** prüfen

Als **Controlling-Spezialist** Entscheidungsgrundlagen schaffen

**Finanzierungs- und Absicherungskonzepte** entwickeln

Als **Projektmanager** Verantwortung für komplexe Projekte übernehmen

**Einkaufsstrategien** entwickeln und **Lieferketten** optimieren

# Und nach dem Studium?

Welche betriebswirtschaftlichen Master könnte ich an der OTH noch absolvieren?

Business Management – Finance und Controlling

Business Management – Marketing und Digitalisierung

Digital Entrepreneurship

Human Resource Management

International Management (vollständig englischsprachig)

Logistik

**Haben wir Ihr Interesse geweckt? Details zum kompletten Studienangebot unserer Fakultät sind online abrufbar:**



# Bachelor International Business Management

Was kann ich auf dem Hochschulcampus nutzen?



Gut ausgestattete  
Bibliothek (OTH, UR)



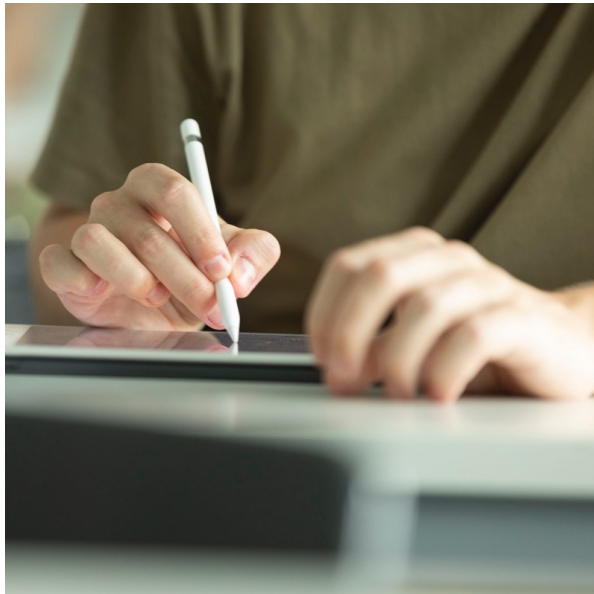
Mensa mit  
sehr breitem Angebot



Moderne IT-Struktur

# Bachelor International Business Management

Was kann ich auf dem Hochschulcampus nutzen?



**Planspielzentrum mit  
moderner IT-Ausstattung**



**Großes allgemein-  
wissenschaftliches Angebot**



**Sportzentrum der Uni**

# Bachelor International Business Management

## Partnerhochschulen

La Rochelle Business School (> 3.000 Stud.)

- Internationales Ambiente: Partnerhochschulen rund um die Welt
- Projektarbeit in kleinen Studiengruppen für aktives, kompetenzorientiertes Lernen
- Mitglied der Conférence des Grandes Ecoles



15 Plätze  
Französisch  
oder Englisch

Die Stadt  
ca. 80.000 Einwohner

- Direkt an der Atlantikküste gelegen
- Mildes Klima
- Historische Altstadt
- Freizeitmöglichkeiten: Segeln, Surfen, Bars, Kinos, etc.

# Bachelor International Business Management

## Partnerhochschulen

### Cámarabilbao University Business School

- Gründer: Industrie- und Handelskammer Bilbao
- 400 Studierende, moderne Einrichtungen
- Im Herzen Bilbaos gelegen
- Praxisorientierung: erfahrene Professoren aus der Wirtschaft
- Enger Kontakt zu Professoren



CÁMARABILBAO  
UNIVERSITY  
BUSINESS SCHOOL



12 Plätze  
Spanisch/  
Englisch

### Die Stadt

ca. 350.000 Einwohner

- Moderne Hafenstadt an der Atlantikküste und wichtiges Finanzzentrum in Spanien
- Kulturelle Vielfalt
- Freizeitmöglichkeiten: Sport, „spanisches Nachtleben“, Ausflüge (z.B. San Sebastian)

# Bachelor International Business Management

## Partnerhochschulen



### Universidad del País Vasco, Donostia, Campus Gipuzkoa

1925 als *Escuela Pericial de Comercio* gegründet, heute Teil der UPV/EHU (45.000 Studierende in 3 Städten)

Moderne Fakultät (in Strandnähe)

Fokus auf Lehre und praxisnahe Forschung

Große Fächerauswahl

Umfangreiche Präsenzbibliothek



Universidad del País Vasco Euskal Herriko Unibertsitatea



5 Plätze  
Spanisch

### San Sebastián

ca 200.000 Einwohner

Kulturhauptstadt 2016

Mondänes Seebad:

Sport (Surfen), Konzerte,  
Ausstellungen, Gastronomie

# Bachelor International Business Management

Partnerhochschulen



## Turku University of Applied Sciences

- Vorlesungssprache: Englisch
- Eine der größten Fachhochschulen in Finnland mit >9000 Studierenden
- Innovative Lehrmethoden und hohes Maß an Internationalität:
  - ✓ 40 Partnerhochschulen weltweit
  - ✓ International geprägte Studieninhalte



7 Plätze Englisch

Die Stadt  
ca. 180.000 Einwohner

- attraktive Küstenlage
- Kulturhauptstadt Europas 2011:
  - ✓ künstlerische Dynamik und Kreativität
  - ✓ Lebhaftes und reges Nachtleben



# Bachelor International Business Management

## Partnerhochschulen

Arcada University of Applied Sciences

- Kleinere, moderne, schwedischsprachige Universität < 3.000 Studierende
- International Business
- Projektarbeit, kleine Studiengruppen, aktives, kompetenzorientiertes Lernen
- ...



 **ARCADA**

Helsinki  
ca. 600.000 Einwohner

- Schöne Stadt
- Meer und Inseln
- Viele Parks und Grünanlagen
- Sauna
- ...

5 Plätze  
Englisch



# Bachelor International Business Management

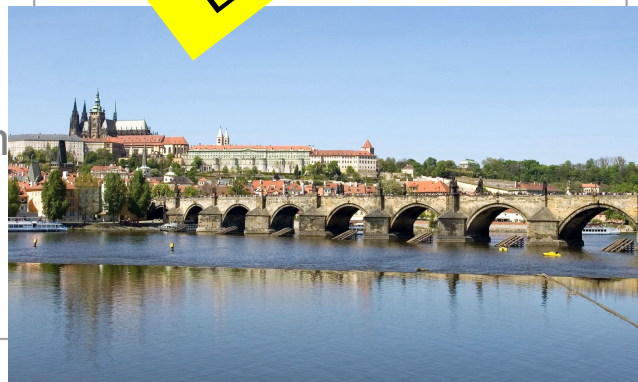
Partnerhochschulen

University of Economics  
and Business  
(> 15.000 Studierende)

- Renommierete, öffentliche  
Wirtschaftsuniversität
- Namhafte Absolventen
- Faculty of International  
Relations, Bachelor of  
International Business
- Vorlesungssprache Englisch
- ...



5 Plätze  
Englisch



Prag  
ca. 1,2 Mio. Einwohner

- Schöne Altstadt (UNESCO),  
Moldau, Burg, Karlsbrücke,  
Tourismusmagnet (5 Mio)
- Musik, Kultur, ...

VŠE / PRAGUE UNIVERSITY  
OF ECONOMICS  
AND BUSINESS

# Bachelor International Business Management

Partnerhochschulen

RISEBA University of  
Business, Arts and  
Technology

- Private Universität  
< 3.000 Studierende
- Business,  
Medien/Kommunikation  
und Architektur/Design
- EBS etabliert und EPAS  
akkreditiert
- Vorlesungssprache Englisch
- ...



5 Plätze  
Englisch



Riga / Lettland  
ca. 700.000 Einwohner

- Schöne Altstadt
- Ausgeprägter europäischer  
Gedanke
- Preisgünstig wohnen/leben
- ...

# Bachelor International Business Management

## Partnerhochschulen



BUSINESS  
SCHOOL

### Shenzhen Technology University (ca. 14.000 Studierende)

- Relativ junge Universität
- Moderne Ausstattung
- Dynamisches Umfeld
- HAW nach deutschem Vorbild
- Campus etwas außerhalb aber mit U-Bahn-Anschluss

10 Plätze  
Englisch

### Die Stadt ca. 17,6 Mio. Einwohner

- Moderne Stadt
- „Silicon Valley Chinas“
- Viele bekannte chinesische Unternehmen in der Nähe (BYD, Ping An etc.)
- Freizeitgestaltung: Viele Sportmöglichkeiten auf dem Campus



# Bachelor International Business Management

Partnerhochschulen

University of the  
Sunshine Coast (< 11.000  
Stud.)

- Vorlesungssprache: Englisch
- Modernes, hochwertiges, „echt australisches“ Studiererlebnis
- Höchstbewertung für herausragende Lehrqualität und Zufriedenheit der Studierenden
- Hervorragende Studentenunterkunft neben dem Campus



Die Stadt  
Sippy Downs 10.000 EW  
Brisbane 2 Mio EW

- Traumhafte Umgebung
- Kängurus auf dem Campus
- Surfstrände in 10 Minuten
- Breites Angebot an sozialen Clubs und Sport

Kein Limit  
Englisch  
ca. 12.500 €



University of the  
Sunshine Coast  
Queensland, Australia

# Bachelor International Business Management

## | Ihre wichtigsten Fragen

### **An welche Partnerhochschule darf ich gehen?**

- Festlegung im ersten Semester
- Individuelle Präferenz und Verfügbarkeit der Studienplätze

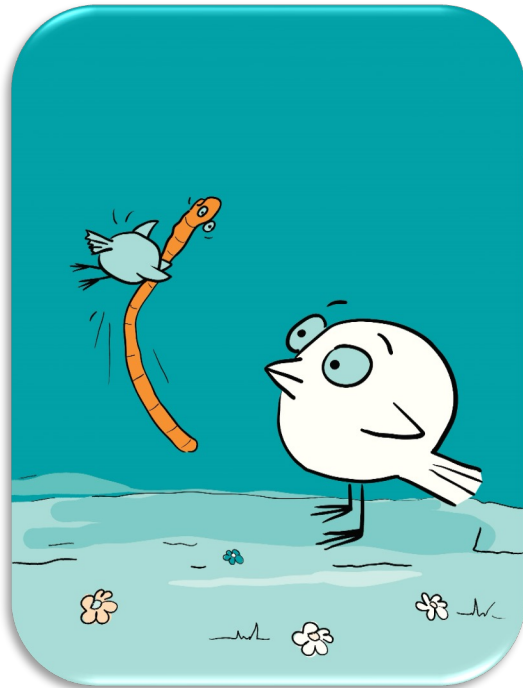
### **Welche Sprachkenntnisse werden vorausgesetzt?**

- formal keine
- Schulkenntnisse für Wirtschaftssprache 1 erforderlich
- Achtung: Nach zwei Semestern Studium an der OTH Regensburg müssen Sie in der Lage sein, in der jeweiligen Sprache der Partnerhochschule zu studieren! (B2-Niveau)
- keine Vorkenntnisse für Wirtschaftssprache 2 erforderlich

# Ich bin noch nicht sicher...

und möchte erst später studieren...

Dann besuchen Sie doch unser early bird bwl-Programm von 29. Juni bis einschließlich 01. Juli 2026



Die Fakultät lädt Sie zu einem 3-tägigen Programm ein, bei dem Sie einen Eindruck vom BWL-Studium in unseren Bachelorstudiengängen Business Management, Digital Business Management und International Business Management bekommen.

[Lust auf spannende Einblicke ins Studium? Dann direkt zu early bird anmelden!](#)

**Achtung: Im Moment sind nur noch Plätze auf der Warteliste frei!**

# Ich bin noch nicht sicher...

Welche Bachelorstudiengänge bietet die Fakultät denn allgemein an?

Business Management	International Business Management	Digital Business Management
Breite, fundierte <b>BWL-Ausbildung</b> mit vielen <b>Wahlmöglichkeiten</b>	BWL-Studium mit <b>integriertem Auslandsstudium</b>	<b>Interdisziplinäres Studium</b> mit betriebswirtschaftlichen, technischen und methodischen Inhalten
7 Semester	8 Semester	7 Semester
Integriertes Praxissemester	<b>2 Praxissemester</b> im Ausland	Integriertes Praxissemester
8 Studienschwerpunkte	8 Studienschwerpunkte	Schwerpunkt <b>Digitalisierung</b>
Auslandsaufenthalt optional	<b>2 Semester an ausländischer Partnerhochschule, Doppelabschluss möglich</b>	Auslandsaufenthalt optional
<b>Breites berufliches Tätigkeitsfeld</b> , z.B. Management, Marketing, Personalmanagement, Controlling etc.	Breites berufliches Tätigkeitsfeld insbesondere im internationalen Kontext	Tätigkeitsfeld insbesondere im Kontext der Digitalen Transformation in Unternehmen und Institutionen

# Timeline

Wann muss ich mich bewerben? Wann geht's los?

Bewerbung zum Wintersemester 2026/27:  
**01.05.2026 bis 15.07.2026 (erstes Semester) und**  
**01.05.2026 bis 15.06.2026 (höheres Semester)**

Semesterbeginn: **01.10.2026**

Onboarding-Tag – für einen optimalen Studienstart:  
**Ende September**

Erster Tag / Begrüßung der Erstsemester:  
**01.10.2026**

Vorlesungsbeginn für Erstsemester: **02.10.2026**



Weitere **Infos** zum Semesterstart  
(**Checkliste**) ca. zehn Tage vor  
Semesterbeginn per E-Mail &  
Website

# Die Bewerbung

## | Worauf muss ich bei der Bewerbung achten?

Die Bewerbung erfolgt **ausschließlich online**

1. Alle Infos dazu finden Sie [auf unserer Website](#)
2. Sie müssen sich zwingend frist- und formgerecht bewerben, ansonsten kann Ihre Bewerbung nicht berücksichtigt werden
3. Sie müssen sich über das [Online-Portal der OTH Regensburg](#) bewerben
4. Zusätzlich müssen Sie sich auch zwingend über das [zentrale Studienplatzvergabeportal hochschulstart](#) bewerben, weil der Studiengang am sog. Dialogorientierten Serviceverfahren (DoSV) teilnimmt → Das ist so, weil der Studiengang zulassungsbeschränkt ist

# Die Bewerbung

## Was ist ein zulassungsbeschränkter Studiengang?

1. Zulassungsbeschränkt bedeutet, dass nur eine gewisse Anzahl an Studierenden einen Studienplatz erhalten
2. Es erhält nicht jede Bewerberin/jeder Bewerber automatisch einen Studienplatz
3. Für das WiSe 2026/27 gibt es ca. 55 Studienplätze
4. Es gibt einen sog. Numerus Clausus (NC), der sich auf die Abschluss-Note bezieht, mit der Sie sich bei uns bewerben
5. Wenn Sie sich als beruflich Qualifiziert bewerben (also mit einer Ausbildung oder einer Weiterbildung), erfolgt die Platzvergabe anhand einer Quotenregelung

# Wer kann mir helfen?

## | Offene Fragen zur Bewerbung?

Bei allen Fragen rund um das Thema Studienbewerbung oder bei Problemen bei der Studienbewerbung (z. B. Rückfragen zum Bewerbungsportal) dürfen Sie sich immer direkt an das Referat Zulassung und Organisation in der Abteilung Studium wenden. Dort wird der gesamte Prozess gesteuert.

Ihr Ansprechpartner das Referat Zulassung und Organisation in der Abteilung Studium

[Kontakt Daten siehe Website](#)

# Wer kann mir helfen?

## | Allgemeine Fragen zum Studium an der OTH?

Das **Student Lifecycle Center** bietet Beratung, Orientierung und Vernetzung vor, während und nach dem Studium.

Im SLC können Sie z.B. folgende Fragen klären:

- Ist das Studium das Richtige für mich?
- Wie kann ich Familie und Studium vereinbaren?
- Kann ich studieren, obwohl ich meine Eltern pflegen muss?
- Was mache ich, wenn ich eine dauerhafte Erkrankung habe?

[Alle Informationen zum SLC finden Sie auf unserer Website.](#)

## Offene Fragen?

---

- Von Studierenden zu Studierenden
  - International Business Society (IBS)
  - [www.ibs-regensburg.de](http://www.ibs-regensburg.de)



# Und nun? Wir freuen uns auf Ihre Bewerbungen

Und können Sie hoffentlich im Oktober 2026 bei uns begrüßen!

