

Themen für Abschlussarbeiten

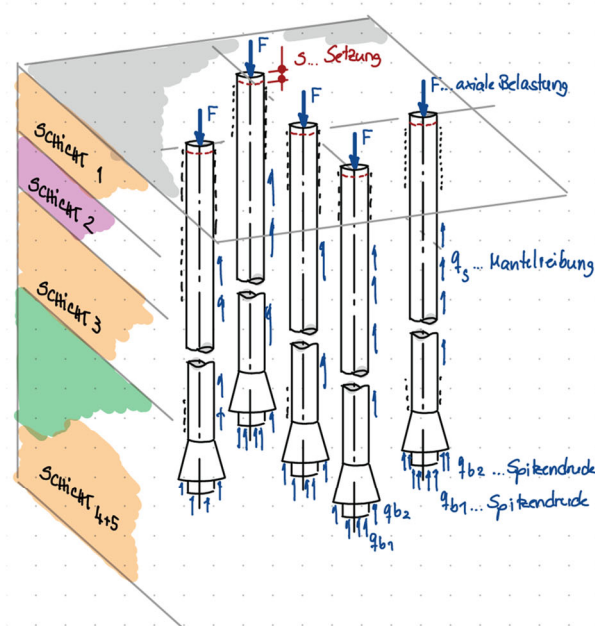
Masterarbeiten

Numerische Modellierung eines Großfeldversuches einer axial statischen Pfahlgruppenprobelastung auf der Grundlage von Messergebnissen unter besonderer Berücksichtigung der Baugrundverhältnisse und der Pfahlherstellung mit Pfahlfußaufweitung.

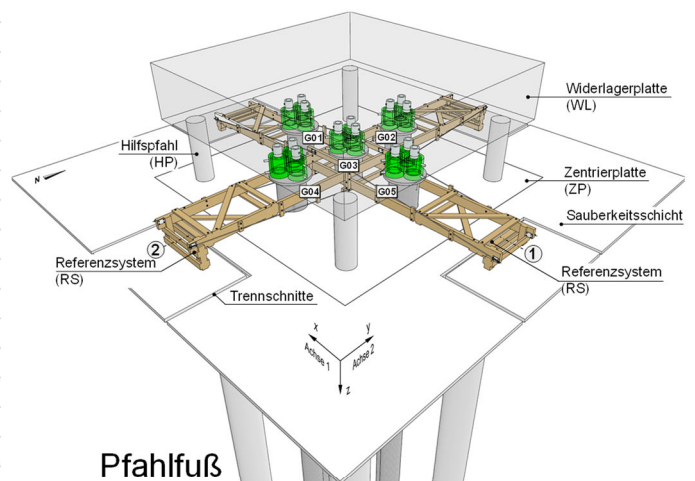
Es soll

- ein numerisches Modell zur Simulation des Last-Setzungsverhaltens der Pfahlgruppenbelastung mit dem Finite-Elemente-Programm „Plaxis“ unter Berücksichtigung der einzelnen Herstellphasen aufgestellt,
- das numerische Modell an den Messergebnissen kalibriert und
- der Einfluss variierender Baugrundverhältnisse und Pfahlfußgeometrien auf das Gesamttragverhalten unter besonderer Berücksichtigung der Pfahlgruppenwirkung analysiert werden.

mögl. num. Modell



Testaufbau



Pfahlfuß

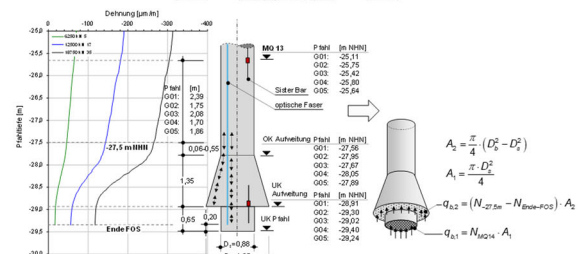


Abbildung: Bachelor-Optimierung Widerlagerkonstruktion